



- Câmara Municipal de Monte Azul -  
ESTADO DE MINAS GERAIS

Sala das Sessões, 27 de março de 2026.

**Excelentíssimos Senhores Vereadores;**

Segue em anexo, o **Projeto de Lei nº. 08/2026**,  
**“Dispõe sobre denominação de via pública localizada na Comunidade de Larga, nesse município de Monte Azul-MG, e dá outras providências”**.

Em face do exposto, peço a compreensão dos Nobres Vereadores, e solicito a dispensa dos interstícios regimentais, para análise e votação em única sessão legislativa.

Atenciosamente,

  
**Aurélio Rodrigues Monção**  
Vereador / Secretário





- Câmara Municipal de Monte Azul -  
ESTADO DE MINAS GERAIS

Projeto de Lei nº. 08/2026  
(Aurélio Rodrigues Monção)

***“Dispõe sobre denominação de via pública localizada na Comunidade de Larga, nesse município de Monte Azul-MG, e dá outras providências”***

O Povo do Município de Monte Azul-MG, por seus representantes na Câmara Municipal, aprovou e eu Prefeito Municipal, em seu nome, sanciono a seguinte Lei:

**Art. 1º** – Ficam denominadas: Estrada Alcides Teixeira de Souza, Estrada Idalino José da Silva, Estrada Mauro Rodrigues dos Santos e Estrada Estenislau José Oliveira, ambas localizadas na Comunidade de Larga, conforme memorial descritivo e mapa anexo.

**a – Estrada Alcides Teixeira de Souza** – Inicia-se no ponto de Coordenadas latitude 15°5'27.22"S E longitude 42°54'58.07"O, e segue no sentido NORTE após o final da estrada MAURO RODRIGUES DOS SANTOS, e segue sentido a Comunidade da DOURADOS 2, nas coordenadas final, latitude 15°3'46.36"S E longitude 42°54'23.80"O, medindo 1.161 metros linear, tendo 7,50 metros de largura.

**b – Estrada Idalino José da Silva** – Inicia-se no ponto de Coordenadas latitude 15°4'48.43"S E longitude 42°54'39.04"O, e segue no sentido SUL até nas coordenadas final, latitude 15°5'27.22"S E longitude 42°54'58.07"O, medindo 1.342 metros linear, tendo 10,00 metros de largura.

**c – Estrada Mauro Rodrigues dos Santos** – Inicia-se no ponto de Coordenadas latitude 15°5'3.83"S E longitude 42°54'26.66"O, e segue no sentido NORTE após o final da estrada ESTANISLAU JOSÉ OLIVEIRA, e segue sentido a Comunidade da Larga, nas coordenadas final, latitude



## - Câmara Municipal de Monte Azul -

ESTADO DE MINAS GERAIS

15°4'19.21"S E longitude 42°54'6.84"O, medindo 2.270 metros linear (Dois mil, duzentos e setenta metros), tendo 7,50 metros de largura.

**d – Estrada Estenislau José Oliveira** – Inicia-se no ponto de Coordenadas latitude 15°5'42.88"S E longitude 42°53'57.56"O, e segue no sentido LESTE após o final da estrada IRMÃOS CARDOSO, e segue sentido a Comunidade da Larga, nas coordenadas final, latitude 15°5'3.83"S E longitude 42°54'26.66"O, medindo 1.532 metros linear, tendo 7,50 metros de largura.

**Art. 2º** - Revogam-se as disposições em contrário;

**Art. 3º** - Esta Lei entra em vigor na data de sua publicação.

Monte Azul-MG, em 27 de março de 2026.

**Aurélio Rodrigues Monção**  
Vereador / Secretário



PREFEITURA MUNICIPAL DE MONTE AZUL  
ESTADO DE MINAS GERAIS  
CNPJ Nº 18.650.945/0001-14  
E-mail: [prefeitura@monteazul.mg.gov.br](mailto:prefeitura@monteazul.mg.gov.br)  
Praça Coronel Jonathas, nº 220 – Centro – fone/fax (38)3811-1059/1080 – CEP: 39500-000  
Monte Azul – Estado de Minas Gerais

## Memorial Descritivo

OBJETO : ESTRADA ESTANISLAU JOSÉ OLIVEIRA  
OBJETIVO: NOMEANDO ESTRADAS PARA LIGAÇÃO DE ÁGUA COPASA  
NOME : ESTRADA ESTANISLAU JOSÉ OLIVEIRA  
LOCAL: COMUNIDADE LARGA  
MUNICIPIO: MONTE AZUL – MG

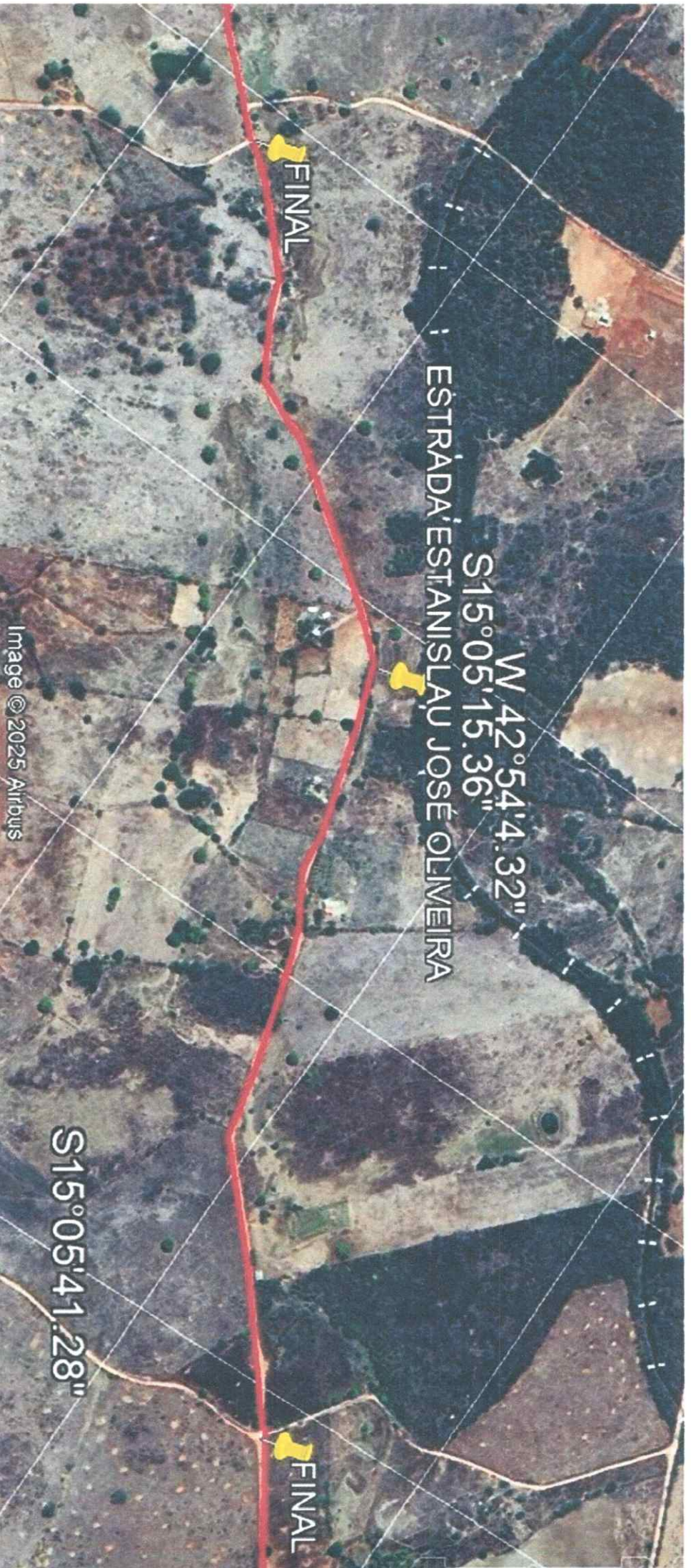
### DESCRIÇÃO

A referida **ESTRADA** terá o nome, passando a ser **ESTRADA ESTANISLAU JOSÉ OLIVEIRA**, localizada na **Comunidade da Larga** no ponto de Coordenadas inicial; latitude **15°5'42.88"S** E longitude **42°53'57.56"O**, e segue no sentido **LESTE** após o final da estrada **IRMÃOS CARDOSO**, e segue sentido a Comunidade da Larga, nas **COORDENADAS FINAL**, latitude **15°5'3.83"S** E longitude **42°54'26.66"O**, medindo **1.532** metros linear (Um mil, quinhentos e trinta e dois metros), tendo 7,50 metros de largura.

**Monte Azul 23 de Março 2026**

  
*Alex Leandro dos Santos*  
SECRETARIO MUNICIPAL DE OBRAS E PLANEJAMENTO  
MONTE AZUL - MINAS GERAIS

**Alex Leandro dos Santos**  
**Secretário de obras e planejamentos urbanos**



ESTRADA ESTANISLAU JOSÉ OLIVEIRA

W 42° 54' 4.32"  
S 15° 05' 15.36"

FINAL

FINAL

S 15° 05' 41.28"

Image © 2025 Airbus

PREFEITURA MUNICIPAL DE MONTE AZUL  
ESTADO DE MINAS GERAIS  
CNPJ Nº 18.650.945/0001-14  
E-mail: [prefeitura@monteazul.mg.gov.br](mailto:prefeitura@monteazul.mg.gov.br)  
Praça Coronel Jonathas, nº 220 – Centro – fone/fax (38)3811-1059/1080 – CEP: 39500-000  
Monte Azul – Estado de Minas Gerais

## Memorial Descritivo

OBJETO : ESTRADA MAURO RODRIGUES DOS SANTOS  
OBJETIVO: NOMEANDO ESTRADAS PARA LIGAÇÃO DE ÁGUA COPASA  
NOME : ESTRADA MAURO RODRIGUES DOS SANTOS  
LOCAL: COMUNIDADE LARGA  
MUNICÍPIO: MONTE AZUL – MG

### DESCRIÇÃO

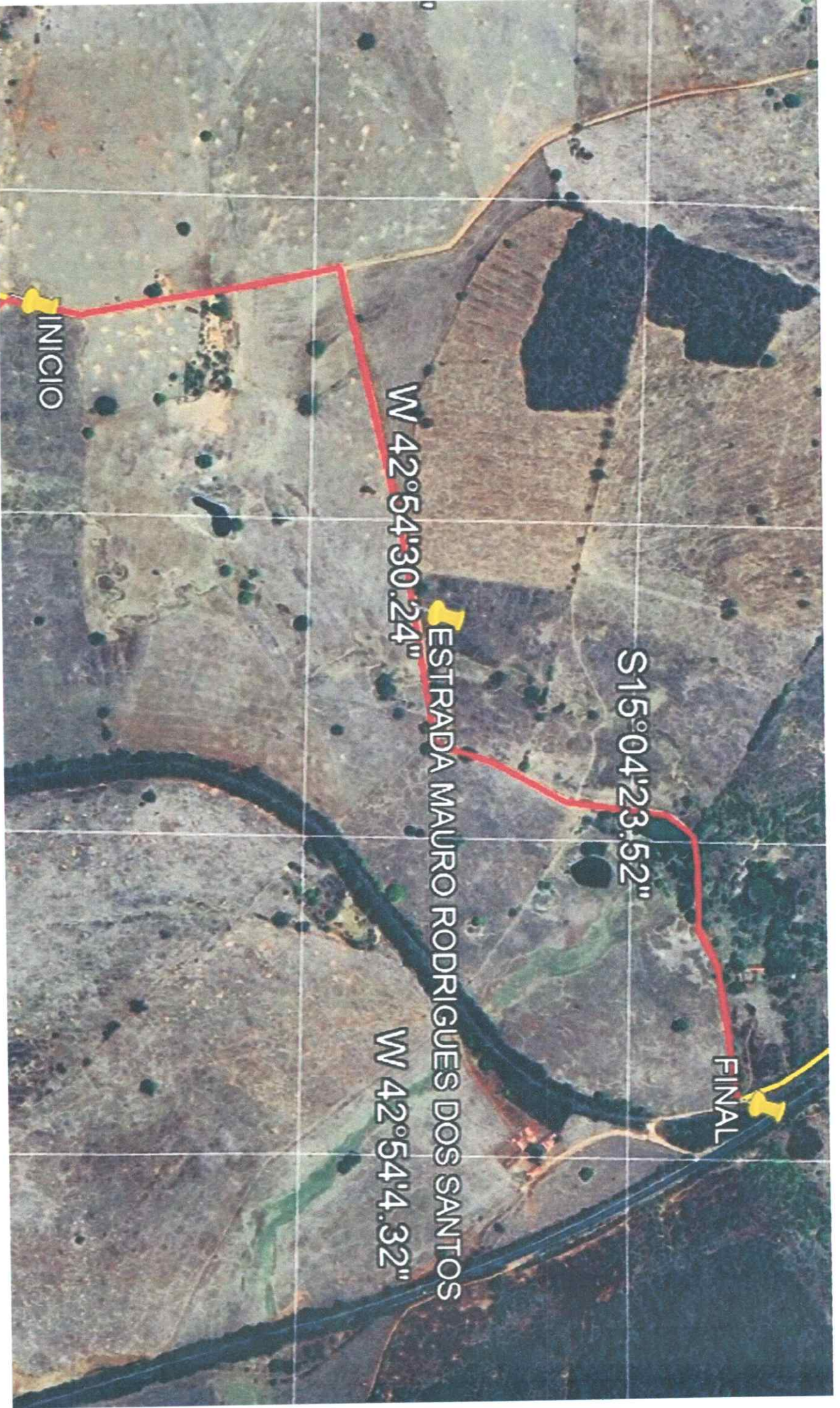
A referida **ESTRADA** terá o nome, passando a ser **ESTRADA MAURO RODRIGUES DOS SANTOS**, localizada na Comunidade da Larga no ponto de Coordenadas inicial; latitude **15°5'3.83"S E longitude 42°54'26.66"O**, e segue no sentido **NORTE** após o final da estrada ESTANISLAU JOSÉ OLIVEIRA, e segue sentido a Comunidade da Larga, nas COORDENADAS FINAL, latitude **15°4'19.21"S E longitude 42°54'6.84"O**, medindo **2.270** metros linear (Dois mil, duzentos e setenta metros), tendo 7,50 metros de largura.

GESTÃO 2025-2028

**Monte Azul 23 de Março 2026**

  
*Alex Leandro dos Santos*  
SECRETARIO MUNICIPAL DE OBRAS E PLANEJAMENTO  
MONTE AZUL - MINAS GERAIS

**Alex Leandro dos Santos**  
**Secretário de obras e planejamentos urbanos**



INICIO

W 42°54'30.24"

ESTRADA MAURO RODRIGUES DOS SANTOS

W 42°54'4.32"

S15°04'23.52"

FINAL

**PREFEITURA MUNICIPAL DE MONTE AZUL**  
**ESTADO DE MINAS GERAIS**  
**CNPJ Nº 18.650.945/0001-14**  
**E-mail: [prefeitura@monteazul.mg.gov.br](mailto:prefeitura@monteazul.mg.gov.br)**  
**Praça Coronel Jonathas, nº 220 – Centro – fone/fax (38)3811-1059/1080 – CEP: 39500-000**  
**Monte Azul – Estado de Minas Gerais**

## Memorial Descritivo

**OBJETO :** ESTRADA IDALINO JOSE DA SILVA  
**OBJETIVO:** NOMEANDO ESTRDAS PARA LIGAÇÃO DE ÁGUA COPASA  
**NOME :** ESTRADA IDALINO JOSE DA SILVA  
**LOCAL:** COMUNIDADE LARGA  
**MUNICIPIO:** MONTE AZUL – MG

### DESCRIÇÃO

A referida **ESTRADA** terá o nome, passando a ser **ESTRADA IDALINO JOSE DA SILVA**, localizada na Comunidade da Larga no ponto de Coordenadas inicial; latitude **15°4'48.43"S** E longitude **42°54'39.04"O**, e segue no sentido **SUL** até nas COORDENADAS FINAL, latitude **15°5'27.22"S** E longitude **42°54'58.07"O**, medindo **1.342** metros linear (Um mil, trezentos e quarenta e dois metros), tendo 10,00 metros de largura.

GESTÃO 2025-2028

**Monte Azul 23 de Março 2026**



*Alex Leandro dos Santos*

SECRETARIO MUNICIPAL DE OBRAS E PLANEJAMENTO

MONTE AZUL - MINAS GERAIS

**Alex Leandro dos Santos**  
**Secretário de obras e planejamentos urbanos**



FIM

ESTRADA IDALINO JOSE DA SILVA

W 42°54'56.16"

S15°05'15.36"

S15°04'49.44"

INICIO

PREFEITURA MUNICIPAL DE MONTE AZUL  
ESTADO DE MINAS GERAIS  
CNPJ Nº 18.650.945/0001-14  
E-mail: [prefeitura@monteazul.mg.gov.br](mailto:prefeitura@monteazul.mg.gov.br)  
Praça Coronel Jonathas, nº 220 – Centro – fone/fax (38)3811-1059/1080 – CEP: 39500-000  
Monte Azul – Estado de Minas Gerais

## Memorial Descritivo

OBJETO : ESTRADA ALCIDES TEIXEIRA DE SOUZA  
OBJETIVO: NOMEANDO ESTRADAS PARA LIGAÇÃO DE ÁGUA COPASA  
NOME : ESTRADA ALCIDES TEIXEIRA DE SOUZA  
LOCAL: COMUNIDADE LARGA  
MUNICIPIO: MONTE AZUL – MG

### DESCRIÇÃO

A referida **ESTRADA** terá o nome, passando a ser **ESTRADA ALCIDES TEIXEIRA DE SOUZA**, localizada na Comunidade da Larga no ponto de Coordenadas inicial; latitude **15°5'27.22"S E longitude 42°54'58.07"O**, e segue no sentido **NORTE** após o final da estrada MAURO RODRIGUES DOS SANTOS, e segue sentido a Comunidade da DOURADOS 2, nas COORDENADAS FINAL, latitude **15°3'46.36"S E longitude 42°54'23.80"O**, medindo **1.161** metros linear (Um mil, cento e sessenta e um metros), tendo 7,50 metros de largura.

Monte Azul 23 de Março 2026

  
*Alex Leandro dos Santos*  
SECRETARIO MUNICIPAL DE OBRAS E PLANEJAMENTO  
MONTE AZUL - MINAS GERAIS

**Alex Leandro dos Santos**  
**Secretário de obras e planejamentos urbanos**

FIM

W 42°54'30.24"

S15°03'57.6"

W 42°54'4.32"

ESTRADA ALCIDES TEIXEIRA DE SOUZA

FINAL